

ArcGIS 10 安装方法

关于 ArcGIS 10 安装方法，网上比较流行的，是下载 Crack（分 32 位和 64 位），然后替换相应文件，用 lmtool.exe 新建服务，配置许可。Crack 包里内容如下：

Crack 文件：

```
├─ArcGIS Desktop 10 Crack_x64 (x86)
│   ├──arccgis.exe_alternative
│   ├──read me.txt
│   └──ARCGIS.EXE
│   ├──37102011.dat    <许可文件>
│   ├──AfCore.dll      <替换到 Desktop10.0\Bin 下>
│   ├──ARCGIS.exe      <替换到 License10.0\Bin 下，许可相关>
│   ├──float.reg       <写注册表，包括许可服务机器、软件级别等内容>
│   ├──lmgrd.exe       <替换到 License10.0\Bin 下，许可相关>
│   ├──lmutil.exe      <替换到 License10.0\Bin 下，许可相关>
└── lmtools.exe        <替换到 License10.0\Bin 下，许可相关>
```

按照 Lightgis 的说法，主要这么个流程：

- 1 安装 ArcGIS 10 的 License Manager。装好后停掉服务
- 2 把老一套的许可文件放到 license10.0 目录下，有重名就替换
- 3 双击 float.reg，写注册表
- 4 拷贝 AfCore.dll 到"%PROGRAMFILES%\ArcGIS\Desktop10.0\bin"
- 5 双击"%PROGRAMFILES%\ArcGIS\License10.0\bin"文件夹内的 LMTTools.exe
- 6 在 "Service/License file"标签页下选择"Configuration using Services"
- 7 切换到"Config Services"，配置新服务，启动服务、重读许可

到此破解完毕。主要注意的是 4 和 7。第四步是把 afcore.dll 放到 Desktop10.0\bin 下，其他替换的文件都放到 License10.0\Bin 下；第七步一定要新建一个 Service，不能在原来的 ArcGIS License Manager 上修改 lmgrd.exe、License、Log file 路径。

思考：

1. 拷贝 crack 文件到指定目录，包括替换和存放。替换的毫无疑问，是这些文件被 crack 制作者修改过，修改了哪里，不得而知；存放的，是 lmtools.exe 这一套
2. 存放 lmtools.exe 这一套，目的是绕开 ArcGIS 10 自己的 License Manager，用老的 lmtools.exe 和老的许可（37102011.dat）新建许可服务
3. 之所以要新建 service，是因为 License 10.0 安装好了，自己有一个服务，叫 ArcGIS License Manager。重配服务后启动后，.reg 往注册表里写的"LICENSE_SERVER"="27001@localhost"把许可指向本地的 27001 端口，刚好是许可文件里的第三行 SERVER localhost ESRI_SENTINEL_KEY=37102011 27001 里设置的端口号

问题：

这个办法，完全按照 crack 来实施，可能不会成功，主要是 crack 里 37102011.dat 文件是 9.3 版本算来的。需要换成 10.0，网上也有贴出来。

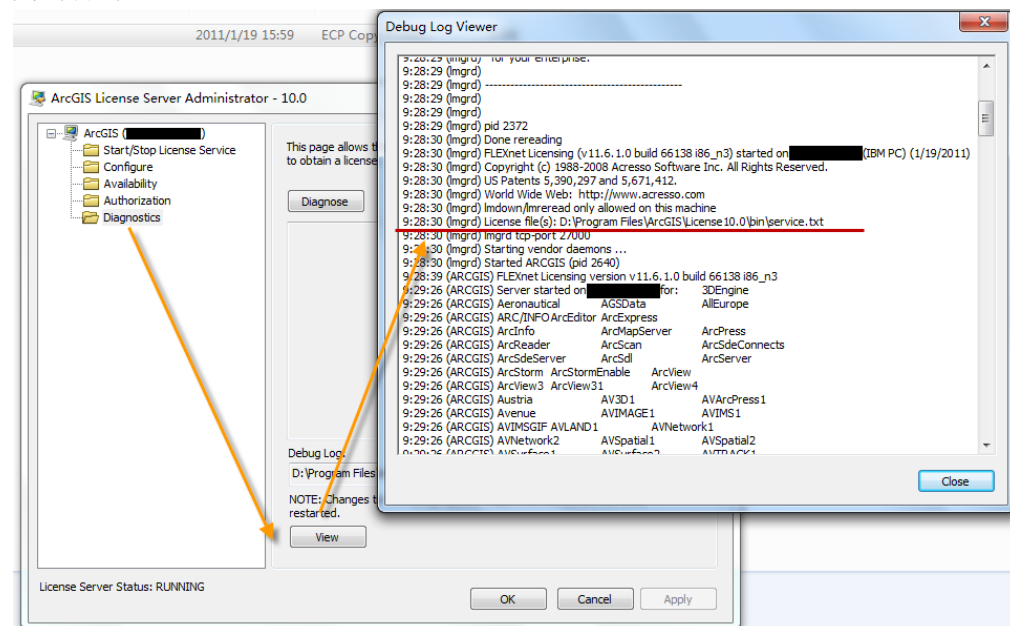
还有个比较大一点的问题，就是 ArcGIS Engine Develop Kit 没法使用。在 10 版本里，Desktop

和 Engine 公用一个 License Manager，以往 Desktop 用 License Manager Tool，Engine 是用 authorizeSoftware.exe。刚才倒腾半天，只搞定了 Desktop，Engine 还是认老版。因为破解里替换了 arcgis.exe 和 AfCore.dll，可能 engine 的 ecp 就没法正确读取使用。

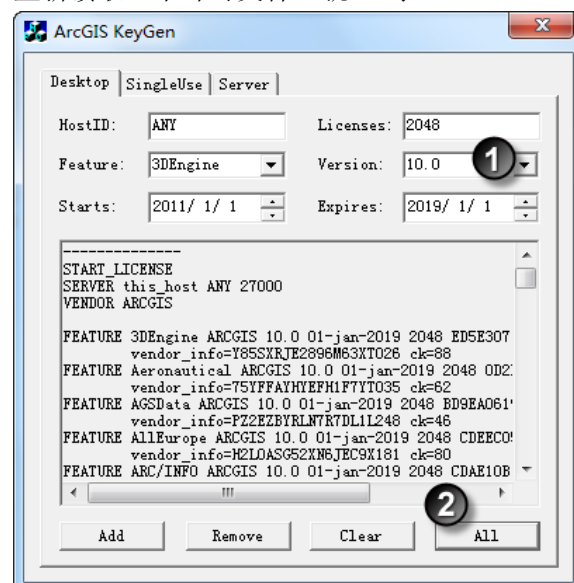
换一种办法：

打开 ArcGIS License Server Administrator 10.0.选左侧 diagnostics，点 view，看看 debug 日志。不难发现 License 文件（红色标示部分）地址：

D:\Program Files\ArcGIS\License10.0\bin\service.txt。那么，可以直接修改它，来达到正常使用的目的。

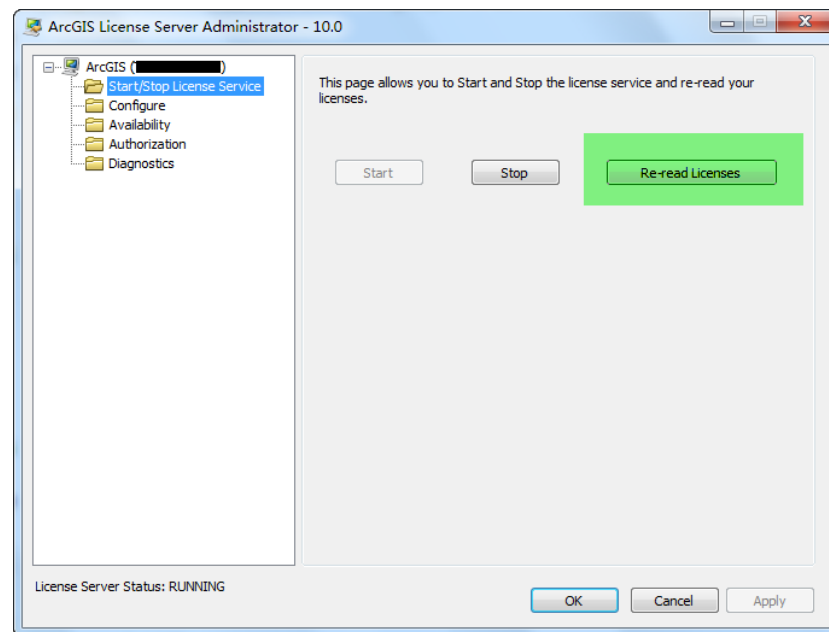


打开 Keygen，设置好 Version 为 10.0，右下角点 All。生成的内容贴到上面 service.txt 文件里，重新读取一下许可文件，就 ok 了



如图所示，用 ArcGIS KeyGen 设置好 Version 为 10.0，点一下右下角的 All。生成内容复制到

D:\Program Files\ArcGIS\License10.0\bin\service.txt。



到此为止，本机许可服务已经装好配好。剩下一步：把 ArcGIS 的许可指到本机（服务设为 @localhost 或者机器名），通过修改注册表实现。

64 位机器，使用这个：

Windows Registry Editor Version 5.00

[HKEY_LOCAL_MACHINE\SOFTWARE\Wow6432Node\ESRI\License10.0]

"DESKTOP_CONFIG"="TRUE"

"TIMEOUTWARNING"="TRUE"

"SEAT_PREFERENCE"="Float"

"SingleUse_Installed"="Professional"

"SOFTWARE_CLASS"="Professional"

"LICENSE_SERVER"="@localhost"

"FlexNetService"="True"

<上述内容复制到记事本，然后修改文件名为 regArcGIS.reg 双击>

32 位机器，使用这个：

Windows Registry Editor Version 5.00

[HKEY_LOCAL_MACHINE\SOFTWARE\ESRI\License10.0]

"DESKTOP_CONFIG"="TRUE"

"TIMEOUTWARNING"="TRUE"

"SEAT_PREFERENCE"="Float"

"SingleUse_Installed"="Professional"

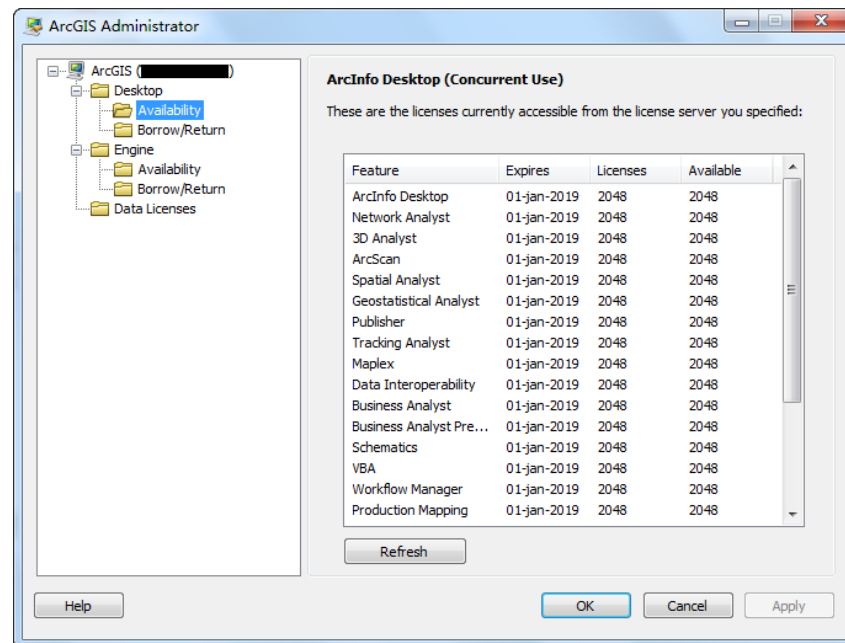
"SOFTWARE_CLASS"="Professional"

"LICENSE_SERVER"="@localhost"

"FlexNetService"="True"

<上述内容复制到记事本，然后修改文件名为 regArcGIS.reg 双击>

然后在 ArcGIS Administrator 里看看吧^^



对于 Engine，用 Keygen 最后一项 server，选 100，点右下角的 All。存成.ecp 文件，双击使用。

